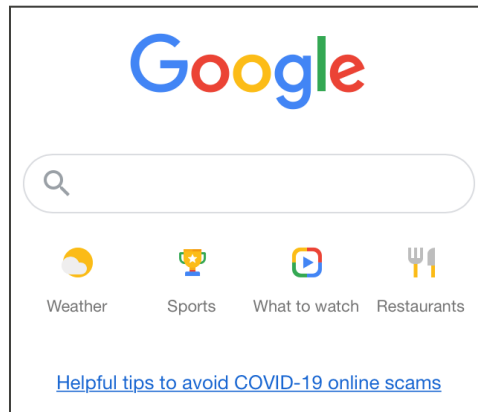
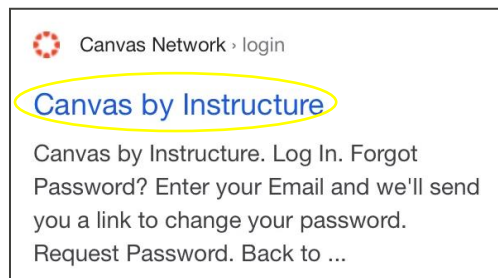


Пошаговый доступ к Canvas

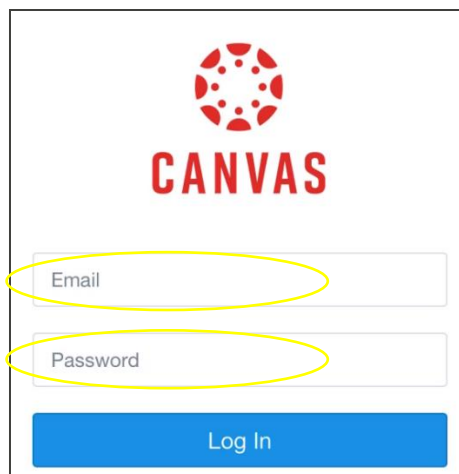
1. Используйте Google Chrome в качестве предпочтительного браузера для Canvas.
2. Перейдите на www.google.com и в поле поиска введите: Canvas.



3. Используйте ссылку, представленную как «Canvas by Instructure».



4. Введите свой адрес электронной почты и пароль, а затем выберите: Log In (Войти в систему).

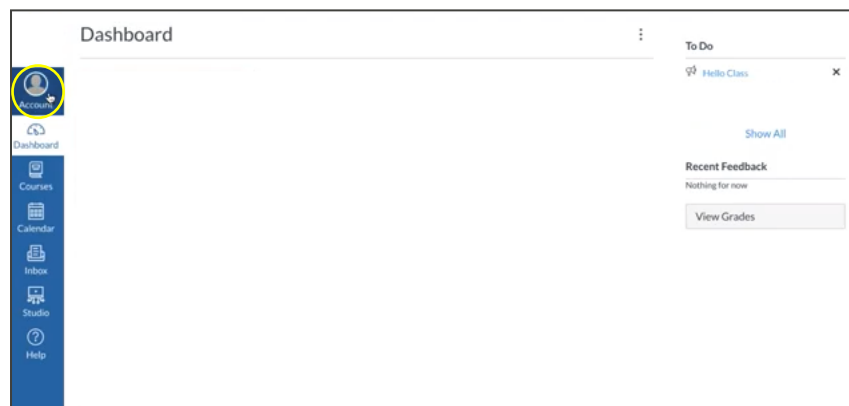


5. Вы перейдете к панели управления.

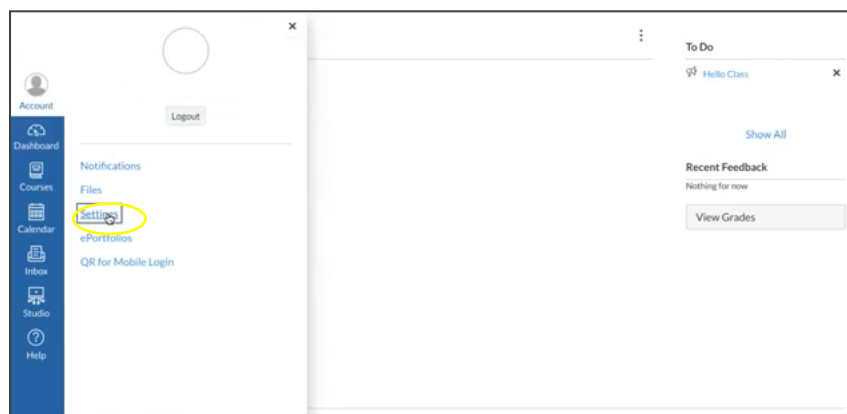


6. Чтобы получить код родителя для входа в систему в качестве наблюдателя за успехами вашего ребенка, перейдите по ссылке:

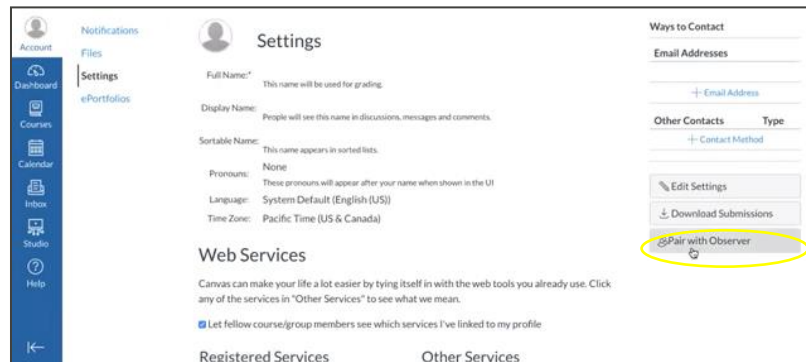
a) Выберите: Account (Учетная запись).



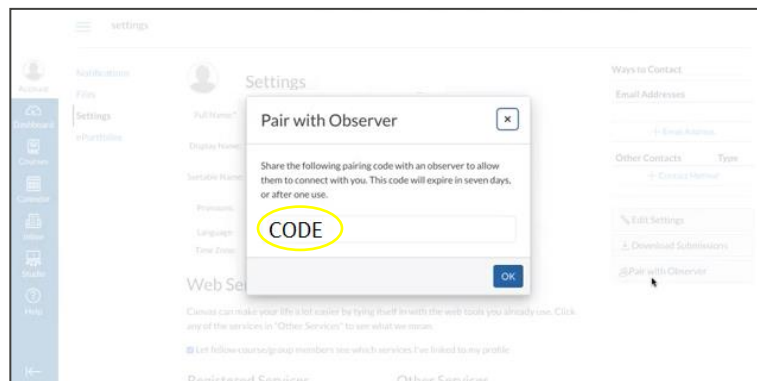
b) Выберите: Settings (Настройки).



с) Выберите: Pair with Observer (Связать с наблюдателем).



д) Сохраните **КОД СВЯЗИ С УЧАЩИМСЯ**.



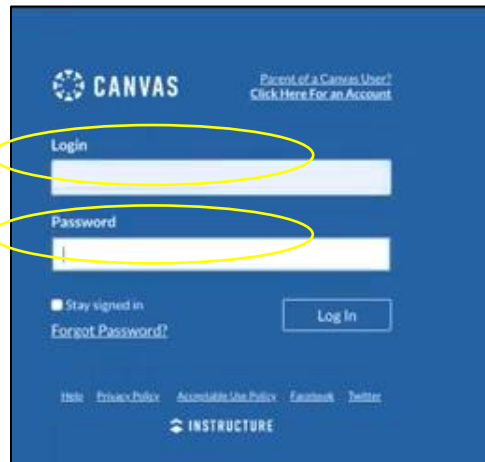
СОЗДАНИЕ УЧЕТНОЙ ЗАПИСИ В CANVAS В КАЧЕСТВЕ РОДИТЕЛЯ: Доступ к приложению Canvas Parent контролирует школа учащегося. Вам понадобится URL-адрес Canvas, связанный со школой, в которую зачислен ваш учащийся. Обратитесь в школу, чтобы получить URL-адрес Canvas.

Регистрация родителя:

1. Введите свои данные. Используйте ранее полученный вами **КОД СВЯЗИ С УЧАЩИМСЯ**, а затем перейдите к «START PARTICIPATING» (НАЧАТЬ УЧАСТИЕ).

A screenshot of the Canvas Parent Signup form. The form is titled 'Parent Signup' and is enclosed in a box. The title 'Parent Signup' is highlighted with a yellow circle. The form contains several input fields: 'Your Name', 'Your Email', 'Password', 'Re-enter Password', and 'Student Pairing Code'. There is also a link that says 'What is a pairing code?' next to the 'Student Pairing Code' field.

2. Войдите в систему как родитель/наблюдатель: Введите свой адрес электронной почты и пароль.



3. Вы будете перенаправлены на панель управления вашего ребенка в качестве наблюдателя.

